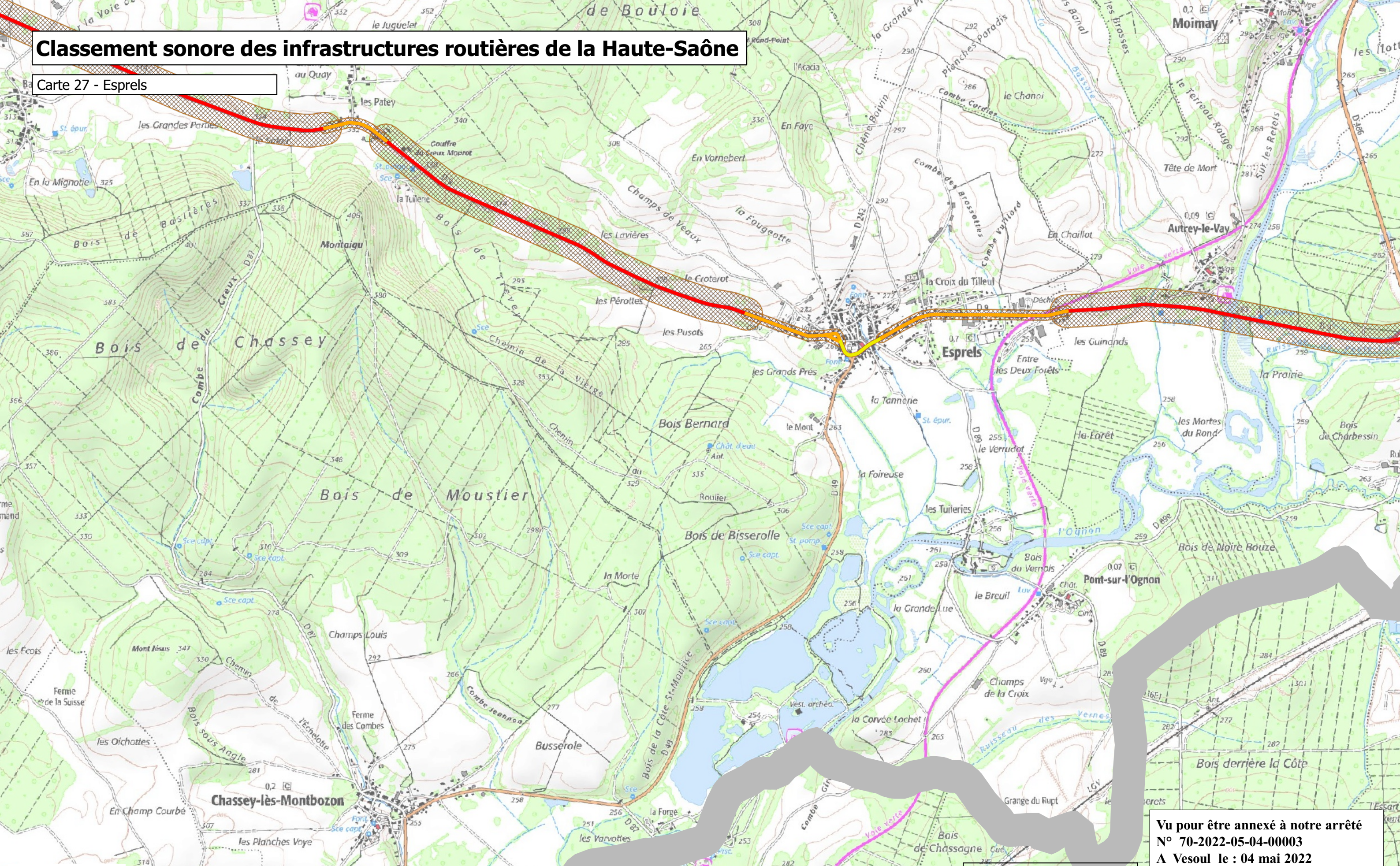
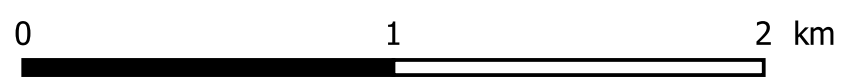


Classement sonore des infrastructures routières de la Haute-Saône

Carte 27 - Esprels










**PRÉFET
DE LA HAUTE-
SAÔNE**
Liberté
Égalité
Fraternité




Sources cartographique : Pyramide SCANEXPRESS® IGN

**DIRECTION DÉPARTEMENTALE
DES TERRITOIRES**
Système d'information géographique
Réalisation DDT70/SER/PRGC

Classement sonore 2022 - carte éditée le 04/05/2022

- Catégories de classement
-  Catégorie 1
 -  Catégorie 2
 -  Catégorie 3
 -  Catégorie 4
 -  Catégorie 5
 -  Secteur affecté par le bruit

**Vu pour être annexé à notre arrêté
N° 70-2022-05-04-00003
A Vesoul le : 04 mai 2022
Le Préfet**


Michel VILBOIS